



Laboratorio Oficial J.M. Madariaga

ESTUDIO DE SOSTENIBILIDAD DE ARTIFICIOS PIROTÉCNICOS FABRICADOS EN ESPAÑA

SIMPOSIO DE PIROTECNIA SOSTENIBLE 2023

14 de abril de 2023 en Getafe (Madrid)



POLITÉCNICA





Laboratorio Oficial J.M. Madariaga



La UE está centrada en una transición sostenible.



El sector pirotécnico debe acompañar esa transición.

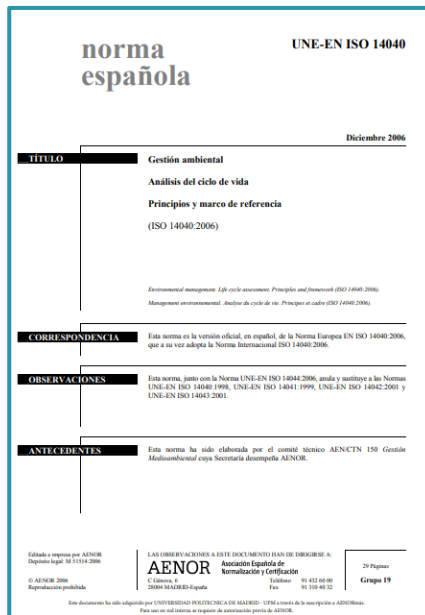
El LOM está realizando un Análisis del Ciclo de Vida de artificios pirotécnicos fabricados en España.



Laboratorio Oficial J.M. Madariaga

SIP2023

¿Qué es el Análisis del Ciclo de vida (ACV)?



UNE-EN ISO 14040: 2006
UNE-EN ISO 14044: 2006



3.2 análisis del ciclo de vida (ACV):

Recopilación y evaluación de las entradas, resultados y los impactos ambientales potenciales de un sistema del producto durante su ciclo de vida.



Laboratorio Oficial J.M. Madariaga

¿Qué es el Análisis del Ciclo de vida (ACV)?





Laboratorio Oficial J.M. Madariaga

Objetivos y aplicaciones

- Análisis y reducción de los impactos ambientales.
- Toma de decisiones (comparaciones).
- Planificación estratégica.



Transición sostenible de la pirotecnia.



Laboratorio Oficial J.M. Madariaga

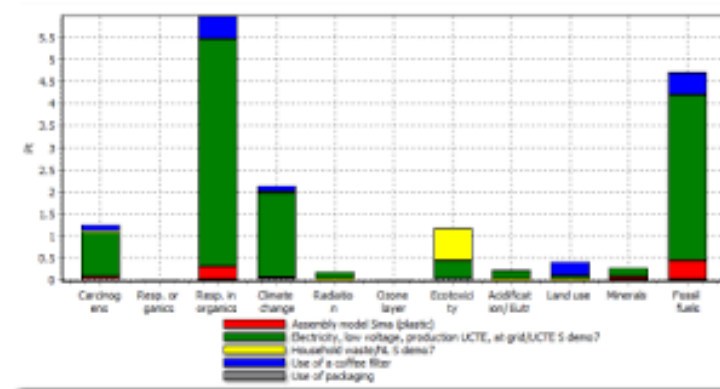
Software



- Líder mundial en ACV.
- Potente base de datos.

Resultados con reconocido

PRESTIGIO





Laboratorio Oficial J.M. Madariaga

Etapas

UNE-EN ISO 14040: 2006 & UNE-EN ISO 14044: 2006

1. Definición de objetivo y alcance. ✓

2. Inventario del ciclo de vida (ICV).

3. Evaluación del impacto del ciclo de vida (EICV).

4. Interpretación del ciclo de vida.





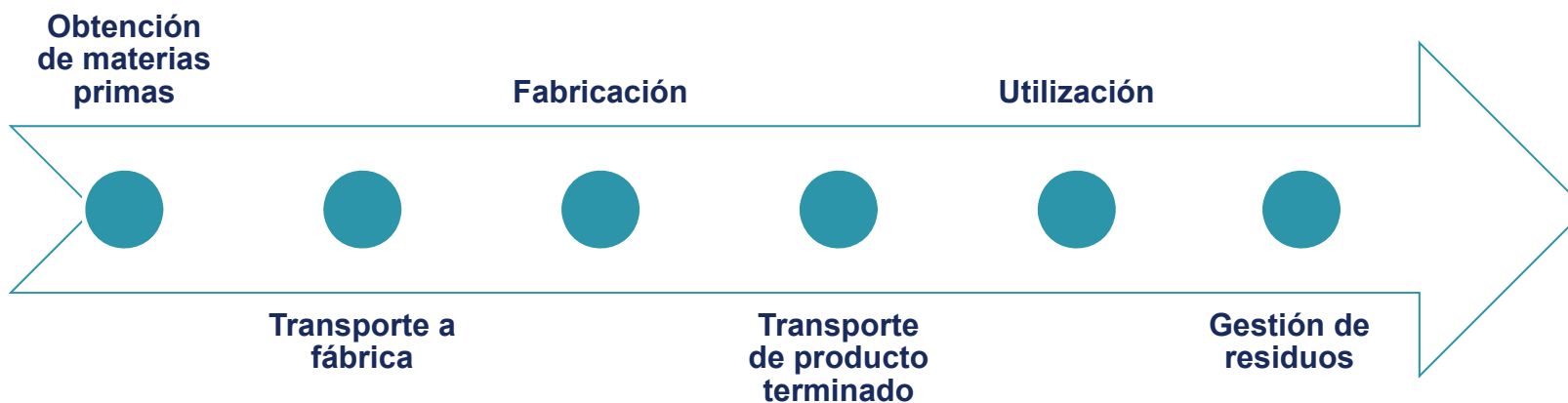
Laboratorio Oficial J.M. Madariaga

SIP2023

Etapas

1. Definición de objetivo y alcance.

Unidad funcional → 1 trueno detonante





Laboratorio Oficial J.M. Madariaga

Etapas

2. Inventario del ciclo de vida (ICV).

Tipo de datos

- Energías
- Transporte (km, capacidad...)
- Materias primas
- Emisiones (aire, agua, suelo...)



Calidad de los datos

- Antigüedad
- Fuentes





Laboratorio Oficial J.M. Madariaga

Conclusiones

- Conocer y mejorar el impacto ambiental.
- Sentar una base para futuros estudios ambientales.
- Avanzar en la transición sostenible.



RESULTADOS A DISPOSICIÓN DEL SECTOR A FINALES DE AÑO



Laboratorio Oficial J.M. Madariaga

Gracias por su atención

CONTACTO

Email: lom.lom@upm.es

Teléfono: 910 679 825

www.lom.upm.es



LOM (Laboratorio Oficial José María de Madariaga)



LOM_UPM



LOM UPM



POLITÉCNICA

